

Creatix CTX917 V.1 DVB-T/TV-Tuner Karte



Schnellinstallation

Sicherheitshinweis für die Creatix CTX917 V.1 DVB-T/TV-Tuner Karte

Dieses Gerät wurde nach den Richtlinien des Standards EN55013 und EN55020 entwickelt und getestet.

Anzuschließende Antennenkabel müssen geerdet sein.

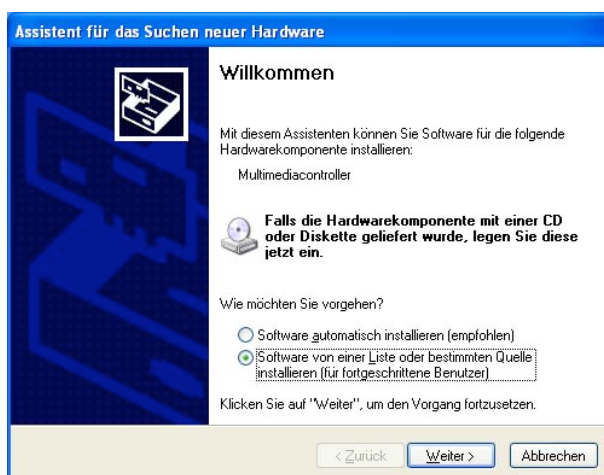
Installation unter Windows XP

Voraussetzung:

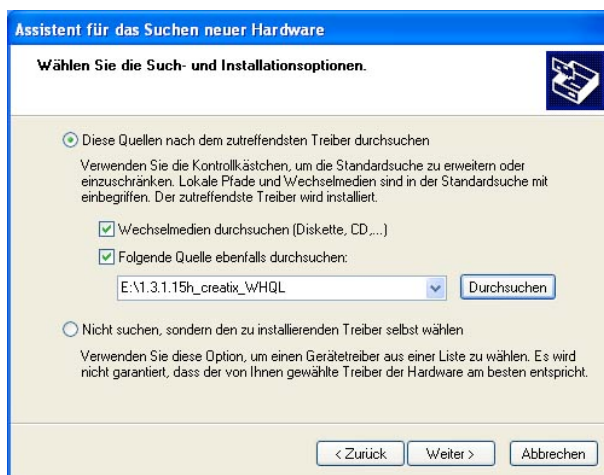
Unter Windows XP muss Service Pack 2 installiert sein.

- Schalten Sie Ihren PC aus, ziehen Sie das Stromkabel ab und öffnen Sie das Gehäuse Ihres PCs. Stecken Sie die Creatix „**CTX917 V.1 DVB-T/TV-Tuner**“ Karte in einen freien PCI Steckplatz, schließen Sie das Gehäuse und stecken Sie das Stromkabel wieder ein. Starten Sie Ihren PC wieder.

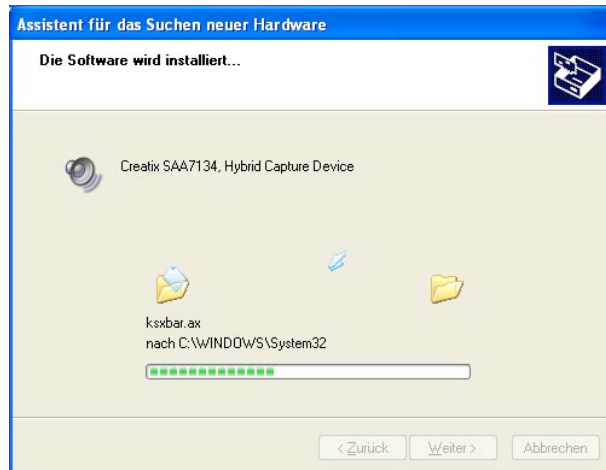
- Der Hardware Assistent erkennt die Creatix „**CTX917 V.1 DVB-T/TV-Tuner**“ Karte als Multimediacontroller. Wählen Sie **„Software von einer Liste oder bestimmten Quelle installieren (für fortgeschrittene Benutzer)“** aus. Fahren Sie fort mit **„Weiter>“**.



- Zum Installieren wählen Sie die Option **„Diese Quellen nach dem zutreffenden Treiber durchsuchen“** und markieren Sie die beiden Kästchen **„Wechselmedien durchsuchen (Diskette, CD, ...)“** und **„Folgende Quellen ebenfalls durchsuchen.“** Klicken Sie die auf die Schaltfläche **„Weiter>“** um fortzufahren.



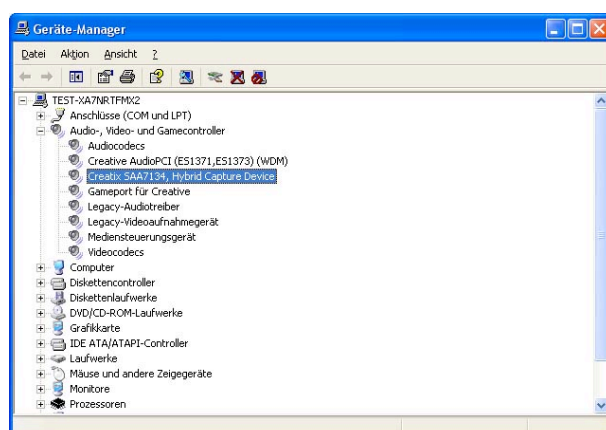
- Der Assistent findet **“Creatix SAA7134, Hybrid Capture Device”** und beginnt mit dem Kopieren der Daten in das System. Nachdem alle Dateien kopiert sind bestätigen Sie das nächste Fenster mit **„Weiter>“**, um die Installation fortzuführen.



- Drücken Sie die Schaltfläche **„Fertig stellen“**, um die Installation zu beenden.



- Klicken Sie mit der rechten Maustaste auf Ihren **„Arbeitsplatz.“** Klicken Sie auf **„Eigenschaften“**, öffnen Sie die Registerkarte **„Hardware“**, klicken Sie auf den **„Geräte manager“** um zu kontrollieren, ob ein Ausrufezeichen (!) neben dem **„Creatix SAA7134, Hybrid Capture Device“** Eintrag eingetragen ist. Ist dies nicht der Fall, arbeitet die Karte korrekt.



Installation unter Windows 2000

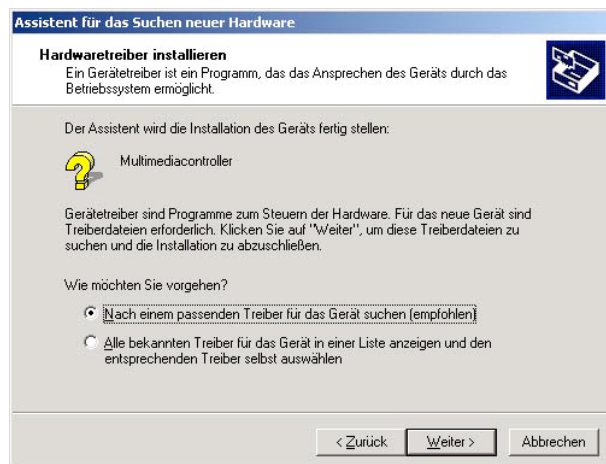
Vorraussetzung:

Unter Windows 2000 muss Service Pack 4 und Direct X 9.0 installiert sein.

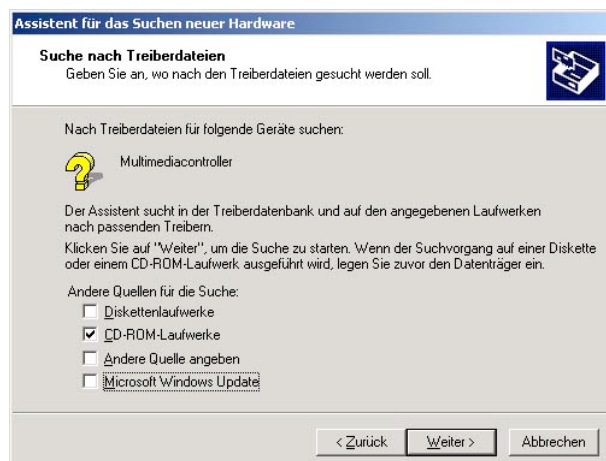
- Schalten Sie Ihren PC aus, ziehen Sie das Stromkabel ab und öffnen Sie das Gehäuse Ihres PCs. Stecken Sie die Creatix „**CTX917 V.1 DVB-T/TV-Tuner**“ Karte in einen freien PCI Steckplatz, schließen Sie das Gehäuse und stecken Sie das Stromkabel wieder ein. Starten Sie Ihren PC wieder.
- Der Hardware Assistent erkennt die Creatix „**CTX917 V.1 DVB-T/TV-Tuner**“ Karte als Multimediacontroller. Starten Sie die Installation in dem Sie die Schaltfläche „**Weiter>**“ drücken.



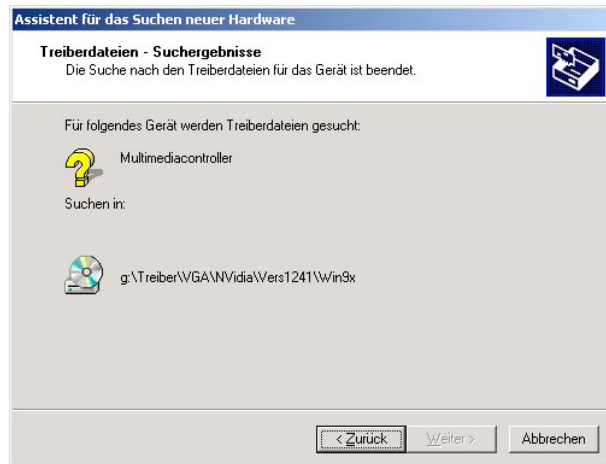
- Klicken Sie in diesem Fenster die Schaltfläche „**Nach einem passenden Treiber für das Gerät suchen (empfohlen)**“ an und bestätigen Sie mit „**Weiter>**.“



- Spezifizieren Sie, wo genau nach dem Treiber gesucht werden soll und klicken Sie auf „**CD-ROM-Laufwerke**.“
Fahren Sie fort mit „**Weiter>**.“



- Der Assistent sucht nach den Treibern, das kann etwas dauern, bitte warten Sie, bis die nächste Meldung erscheint.



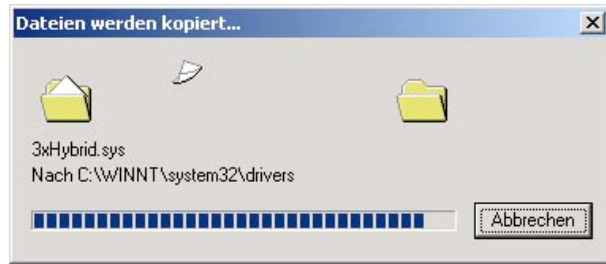
- Nachdem der Assistent die Suche beendet hat, fahren Sie fort mit „Weiter>.“



- Es erscheint die Meldung, dass die Software der „Creatix SAA7134, Hybrid Capture Device“ keine digitale Signatur von Microsoft hat. Fahren Sie trotzdem mit der Installation fort und drücken Sie die „Ja“-Taste.



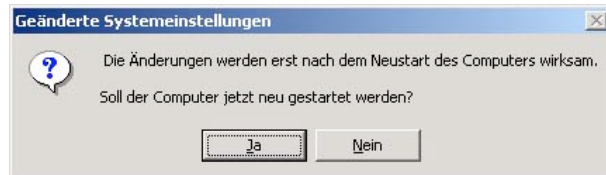
- Dateien werden kopiert Bitte warten Sie.



- Klicken Sie nun auf die Taste **“Fertig stellen”** um die Installation zu beenden.



- Nach der Installation müssen Sie Ihren PC neu starten.



- Um zu überprüfen ob die Creatix „CTX917 V.1 DVB-T/TV Tuner“ Karte richtig funktioniert, klicken Sie mit der rechten Maustaste auf **“Arbeitsplatz.”** Gehen Sie in **“Eigenschaften,”** und öffnen Sie die Karteikarte **“Hardware.”** klicken Sie auf **“Geräte-Manager.”** Befindet sich kein Ausrufezeichen(!) hinter dem Eintrag **„Creatix SAA7134, Hybrid Capture Device“** arbeitet die Creatix **„CTX917 V.1 DVB-T/TV-Tuner“** Karte korrekt.

